

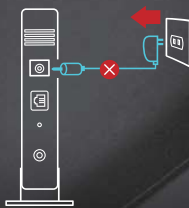


# RAPTURE GT-AC5400

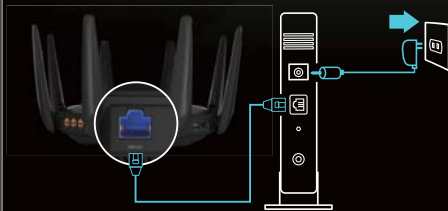
EXTREME GAMING ROUTER

## 1 Prepare your Modem

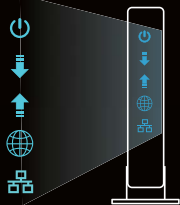
- Unplug your cable / DSL modem. If it has a battery backup, remove the battery.



- Connect your modem to the router with the network cable provided.



- Power on your cable / DSL modem.
- Check your cable / DSL modem LED lights to ensure the connection is active.



**i** If you are using DSL for internet, you will need your username/password from your Internet service provider (ISP) to properly configure your router.

## 2 Power on your Router

- Plug in the power adapter and press the power button at the back of your router.



- Check the WAN and 2.4G / 5G LED lights to ensure the hardware connection is ready (see the picture below)



## 3 Easy APP Set Up

- Download the free ASUS Router app.



- Launch the ASUS Router app on your mobile device, and follow the instructions in just a few moments.

- Your Wi-Fi connection is made

## More Settings



Open a web browser. You will be redirected to the ASUS Setup Wizard. If not, navigate to <http://router.asus.com>

## Security

We recommend changing your password for increased security. Reboot the router after changing default settings.

### Router

Login Name

Password

### 2.4 GHz

Network Name (SSID)

Password

### 5 GHz

Network Name (SSID)

Password



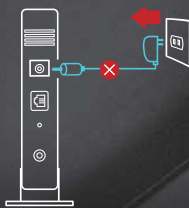


# RAPTURE GT-AC5400

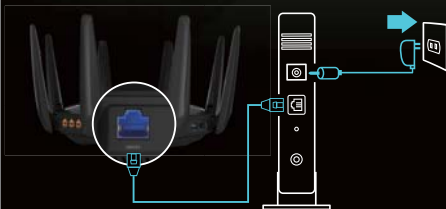
EXTREME GAMING ROUTER

## 1 Prepare el módem

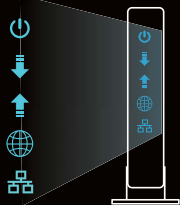
- Desenchufe la alimentación del módem de cable o DSL. Si tiene una batería de reserva, quítela. **1**



- Conecte el módem al router con el cable de red proporcionado.



- Encienda su módem de cable o DSL.
- Compruebe las luces de los LED del módem de cable o DSL para asegurarse de que la conexión está activa.



## 2 Encienda el router

- Enchufe el adaptador de alimentación y presione el botón de alimentación situado en la parte posterior del router.



- Compruebe las luces de los LED WAN y 2.4GHz/5GHz para asegurarse de que la conexión de hardware está preparada (Consulte la imagen abajo)



## 3 Configura fácil con app

- Descargue ASUS Router app gratis.



- Inicie la ASUS Router app en su dispositivo móvil y siga las instrucciones en unos instantes.
- Su conexión Wifi está hecha

## Más ajustes

Find ASUS Device x

<http://router.asus.com>

Abra un explorador Web. Será redirigido al Asistente para configuración de ASUS. Si no es así, navegue a <http://router.asus.com>

## Seguridad

Le recomendamos cambiar la contraseña para mayor seguridad. Reinicie el router después de cambiar la configuración predeterminada.

### Router

Nombre de inicio de sesión  
Contraseña


### 2.4 GHz

Nombre de red (SSID)  
Contraseña


### 5 GHz

Nombre de red (SSID)  
Contraseña


**1** Si utiliza DSL para Internet, necesitará el nombre de usuario y la contraseña de su proveedor de servicio de Internet (ISP) para configurar adecuadamente el router.

